

## Système thérapeutique

« formes nouvelles »

→ maîtrise de la cinétique de libé du PA

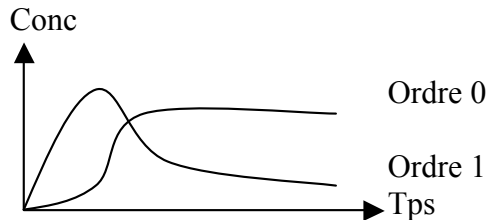
vs forme classique

-durée d'action brève → ↑ poso → ↑ prises → mauvaise observance

→ libé cste pdt tps défini (2 à 3J max)

Préparation ou modalité d'admin susceptible de délivrer PA:

En qtité et à vitesse cste (cinétique d'ordre 0)



-pdt une durée déterminée

-indépendamment de l'environnement (si disponible)

▪ voie orale → comprimés OROS®

cp qui ne se désagrège pas, poreux, diffusion du PA par osmose

▪ voie parentérale → implants

syst d'admin (catéter appliqué sur peau qui délivre directement PA ds l'org

▪ voie muqueuse utérine → Progestasert®

stérilet ou dispositif intrautérin qui libère progesterone en continu pour éviter l'implantation de l'Oeuf

▪ voie cutanée → patchs transdermiques

TTS (thérapie transdermique syst)

### Dispositif transdermique:

◆ définition:

article médicamenteux adhésive destiné à être appliqué sur la peau, sur un site délimité

Ils servent de support ou de véhicule à un PA destiné à exercer une action systémique après libé et passage à travers barrière

### Constitution d'un Patch

	Air	
1	====	protection externe = support occlusive
2	□	réservoir PA (PVP, silicones... ) prod à caractère hydrophile
3	□	mb semi perméable (facultative) constituée d'assoc de polymère (EVA =éthynylvinylacétate)
4	====	couche adhésive à base de prod hypoallergique
5	■	mb protectrice interne
	Peau	

- syst matriciel :4 couches  
vit de diff du PA cdt°ne directement sa penetration ds la peau  
cinétique limité /solubilité
- Mise au point de syst avec pls couches de conc ≠ tes

- syst reservoir à mb :5 couches

### Contrôle de la vitesse de diffusion à travers la mb

$$V=K(C_{int} - C_{ext})$$

V:vitesse de diff à travers mb

K:cste

Fct° de:            -surface et épaisseur de la mb  
                          -coefficient de partage du PA vs mb et reservoir  
                          -coefficient de diff du PA

### Application des syst transdermique

- m\* candidates:
  - PA ayant une hydro et une liposolubilité suffiante
  - activité therap suffisante pour de faibles qtités
  - métabolisation importante
  - effet + prolongé que par voie percutanée

- dispositif transdermique à base de trinitrine  
nitrident        TTS ® Diafusor®   Nitrodium®  
(vasodil cardiaque et vasculaire)

### Différents TTs

M*	appellation	durée d'appli
Trinitrine	Nitriderm®	24H
Nicotine	Nicopatch®	24H
Estradiol	Estraderme® TTS	72H
Scopolamine	Scopoderme®	72H
Ethinylloestradiol		
Norelgestromine	Evra®	3x/sem

ppli sur lobe de l'oreille vs mal de mer

→patch appliqué sur peau sèche  
peau non lésée et non irritée  
hors pliures  
éviter region pilleuse  
à chaque renouvellement ,changer d'endroit

→intérêt :stop trt qd on veut